

NU3MM

DRESSING MACHINE
PROFILIERMASCHINE
PROFILATRICE PER MOLE



 **NORDUTENSILI**
Tools & Sharpening Machines

 **molemab**
we shape your world



TO GIVE THE PROCESSING MORE SHAPE, A RIGHT THRUST IS ALSO REQUIRED

For this reason, thanks to its renowned leading position in the field of high quality wheels and abrasives, **Molemab** is the **technical partner** of **Nordutensili** in the launch of the new grinding machine with wheels named **NU3MM**.

UM DER ARBEIT MEHR FORM ZU GEBEN, IST AUCH DER RICHTIGE SCHUB NÖTIG

Aus diesem Grund ist **Molemab**, mit seiner renommierten führenden Position im Bereich hochwertiger Scheiben und Schleifmitteln, der **technische Partner** von **Nordutensili** bei der Markteinführung der neuen Schleifmaschine mit Scheiben, die **NU3MM** genannt wurde.

PER DARE PIÙ FORMA AL LAVORO, SERVE ANCHE UNA GIUSTA SPINTA

Per questo **Molemab**, con la sua nota posizione di leadership nel settore delle mole e degli abrasivi di qualità, è **partner tecnico** di **Nordutensili** nel lancio della nuova rettificatrice a mole siglata: **NU3MM**



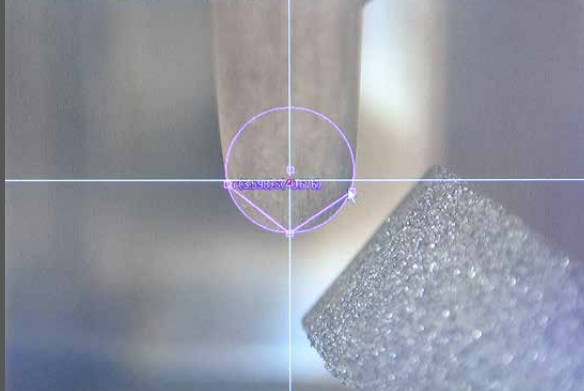
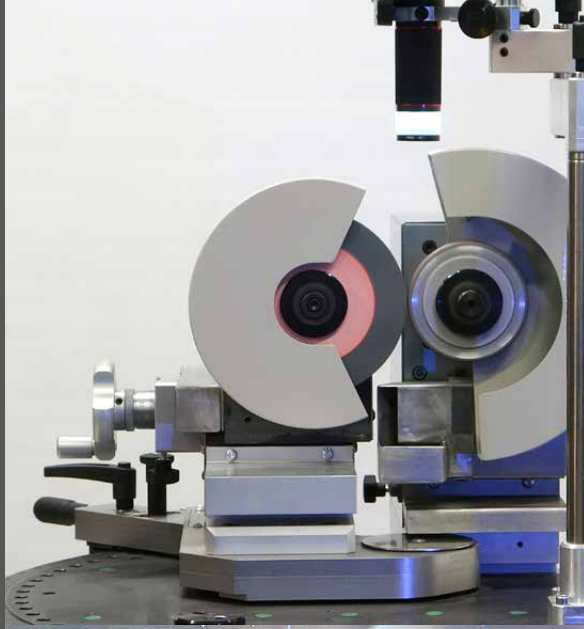
The NU3MM semi-automatic dressing machine by Nordutensili is made to profile DIA and CBN wheels. It supports diameters up to 200 mm and, thanks to the automatic alternating movement, it can easily manage round edge wheels. Machine's key features are the ease-of-use and compact dimensions, with no compromises regarding precision and stability, which allow even unskilled operators to achieve stand-alone high quality profiles, ensuring space and time-savings.



Die halbautomatische Profiliermaschine NU3MM von Nordutensili wurde zum Abrichten und Nachprofilieren von Diamant- und CBN-Schleifscheiben entworfen. Ausgestattet ist diese Maschine mit Schleifscheibendurchmessern bis zu 200 mm und die automatisierte hin-und hergehende Bewegung ermöglicht leicht mit gerundeten Profilen zu arbeiten. Die Hauptmerkmale sind der geringe Platzbedarf und die Bedienerfreundlichkeit, dank welcher hochwertige Profile eigenständig erzielt werden können. Raum- und zeitsparend werden dabei Stabilität und Präzision gesichert.



La profilatrice semi-automatica NU3MM di Nordutensili nasce per ravvivare e riprofilare mole in DIA e CBN. Supporta diametri di mole fino a 200 mm e, grazie al movimento alternato automatizzato, può facilmente lavorare su profili raggiati. La sua compattezza e facilità d'uso sono le caratteristiche principali, che consentono di ottenere profili di alta qualità in autonomia, garantendo stabilità e precisione senza dispendio di spazio e tempo.



TECHNICAL DATA

TECHNISCHE DATEN

DATI TECNICI

General data / Allgemeine Daten / Dati generali

Dressing process / Abrichtprozess / Processo di riprofilatura	Dry / Trocken / A secco	
Operation / Bedienart / Funzionamento	Manual / Manuell / Manuale	
Oscillation / Oszillation / Oscillazione	Electric / Elektrisch / Elettrica	
Weight / Gewicht / Peso	111 kg	
Dimensions (L x W x H) / Abmessungen (L x B x H) / Dimensioni (L x P x A)	700 x 650 x 900 mm	

DIA/CBN

Ø Wheel / Ø Scheiben / Ø Mola	65 - 220 mm	H = 20 mm
Optional Ø wheel / Ø Scheiben Variante / Ø mola opzionale	90 - 250 mm	H = 20 mm
Wheel width up to / Scheiben Breite bis max. / Larghezza mola fino a	20 mm / 45 mm	
Spindle speed up to / Schleifspindeldrehzahl bis max. / Velocità mandrino fino a	1200 rpm/Upm	

Dressing wheel / Abrichtscheiben / Mola ravvivatura (SIC)

Wheel up to / Scheiben bis max. / Mola fino a	160 mm x 15 mm (Ø x width / Breite / larghezza) H = 20 mm	
Spindle speed / Schleifspindeldrehzahl / Velocità mandrino	3000 rpm/Upm	
Oscillation stroke / Oszillationshub / Corsa oscillazione	60 mm	

Power supply / Elektrische Einspeisung / Alimentazione elettrica

Mains voltage / Netzspannung / Tensione rete	100 / 240 VAC	
Frequency / Frequenz / Frequenza	50 / 60 Hz	
Phases / Phasen / Fasi	1	
Installed power / Anschlussleistung / Potenza installata	1 kW	

Visual inspection system:
Adjustable Electronic Microscope Camera
with 10.1" LCD Digital Display

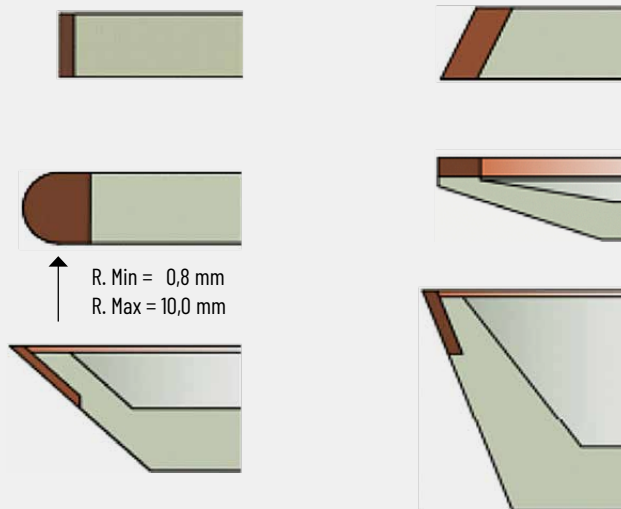
Sichtprüfungssystem:
Einstellbare elektronische Mikroskopkamera
mit 10,1"- LCD-Digitalanzeige

Sistema di ispezione visiva:
Microscopio elettronico regolabile
con display digitale LCD da 10,1".



NU3MM

↙
**DRESSING MACHINE
PROFILIERMASCHINE
PROFILATRICE PER MOLE**



Wheels for the grinding machine
NU3MM supplied by Molemab

Scheiben für die von Molemab
gelieferte Schleifmaschine NU3MM

Mole per la rettificatrice NU3MM
fornite da Molemab



NORDUTENSILI
Tools & Sharpening Machines

Via Pramollo, 2 - Z. I. Grions del Torre
33040 Povoletto (UD) Italy - info@nordutensili.it
T. +39 0432664200 F. +39 0432664201



 nordutensili video

www.nordutensili.it

 Nordutensili

 Nordutensili

www.molemab.com



molemab[®]
we shape your world

Molemab Inotech - Schleifmittelindustrie GmbH
Hauptstraße 17 - A-9314 Launsdorf
T. +43 4213 4120 - office@molemab.at

